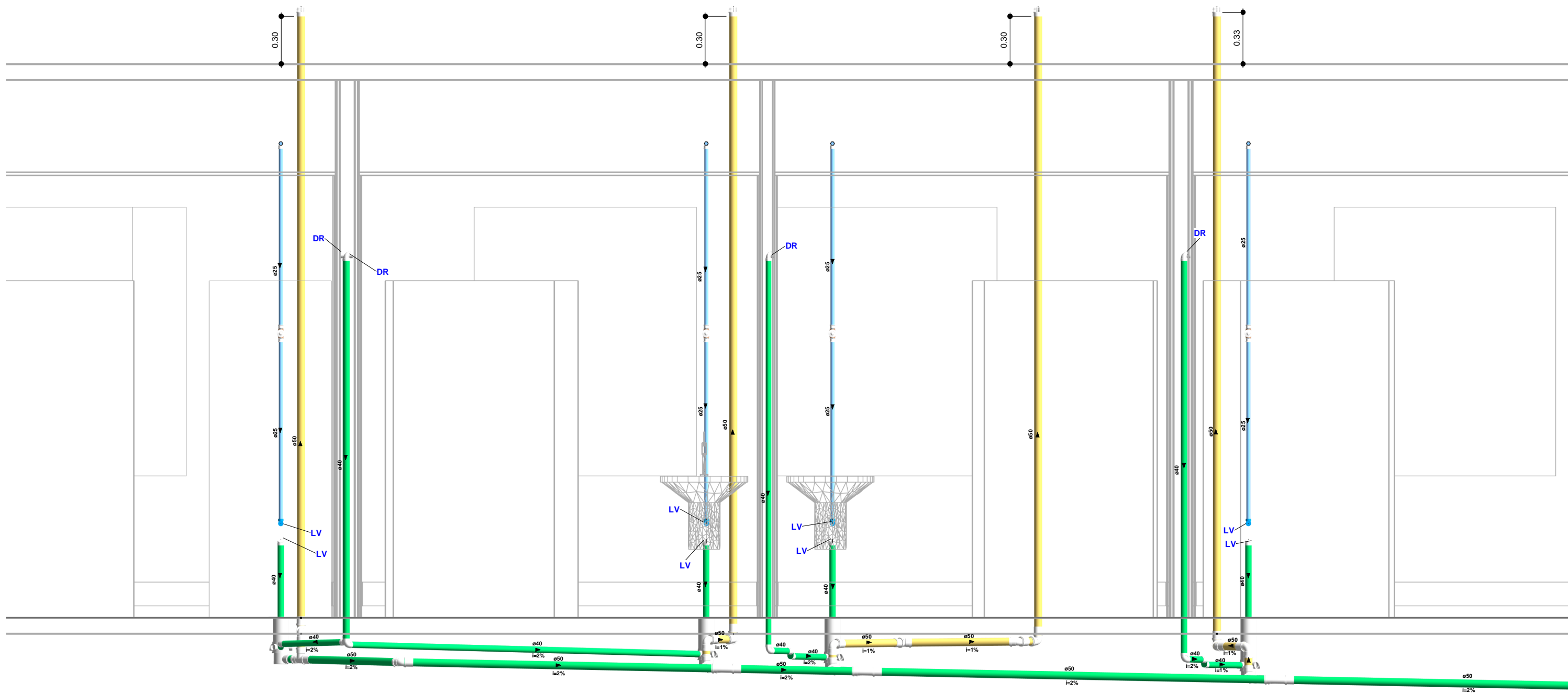
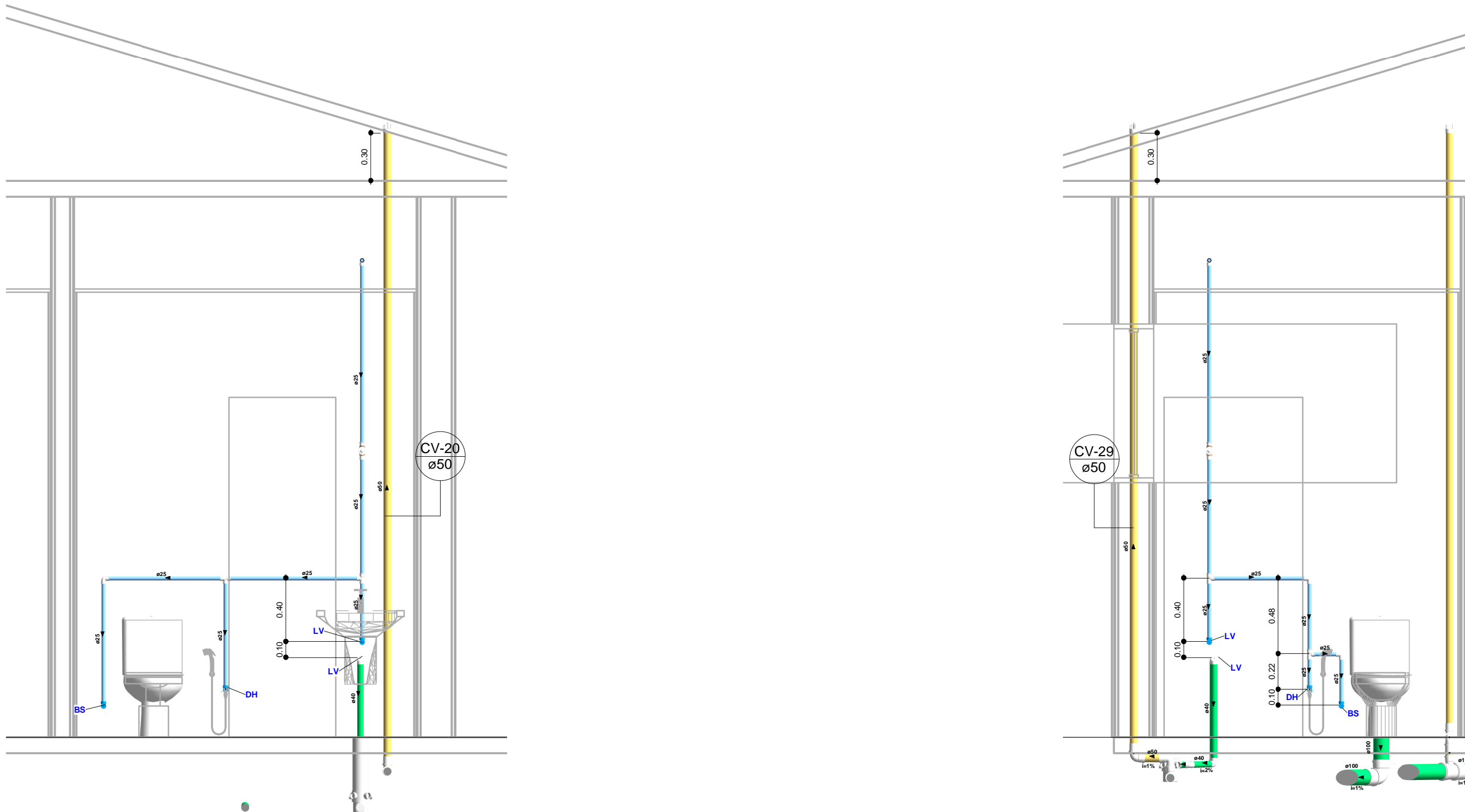


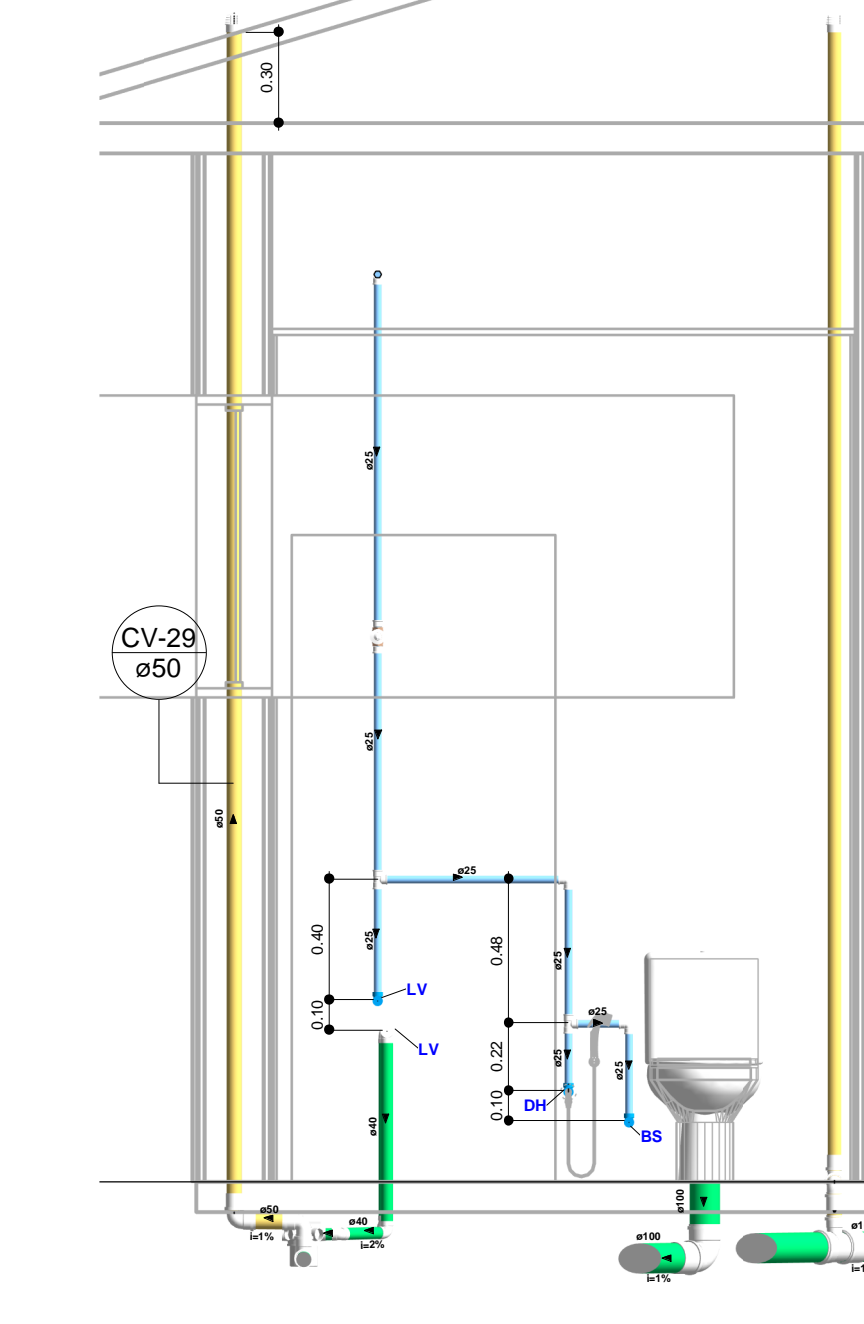
1 Planta Baixa - Água Fria - Área dos Sanitários Sala de Espera - Consultórios Indiferenciados
1 : 50



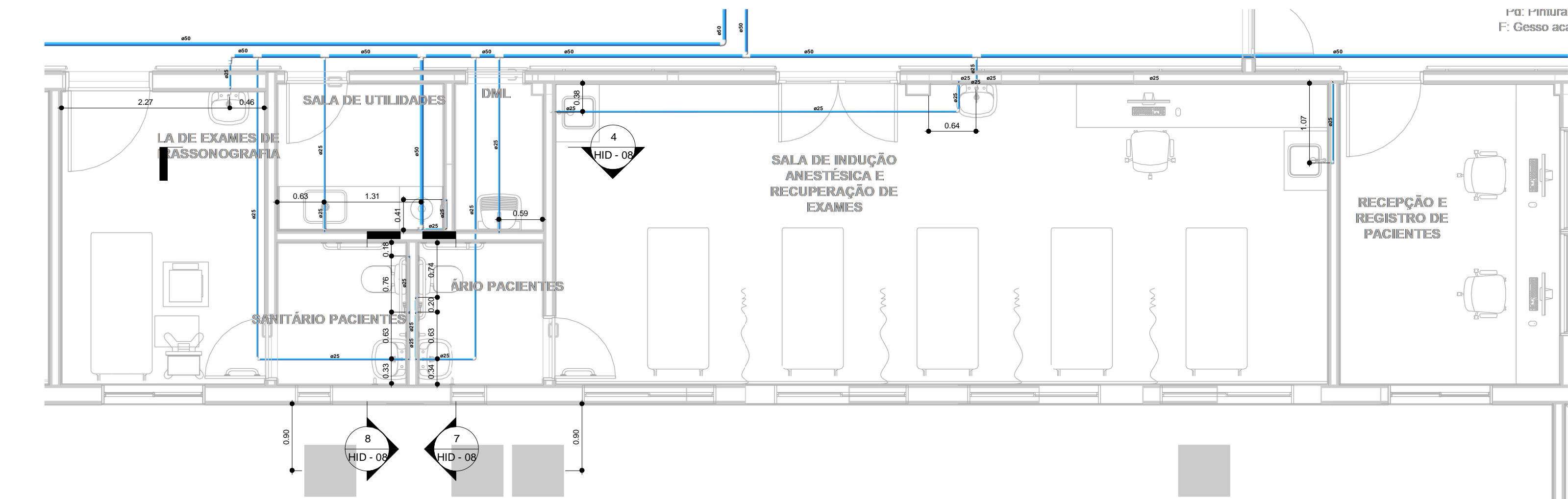
3 Corte Consultório Indiferenciado
1 : 25



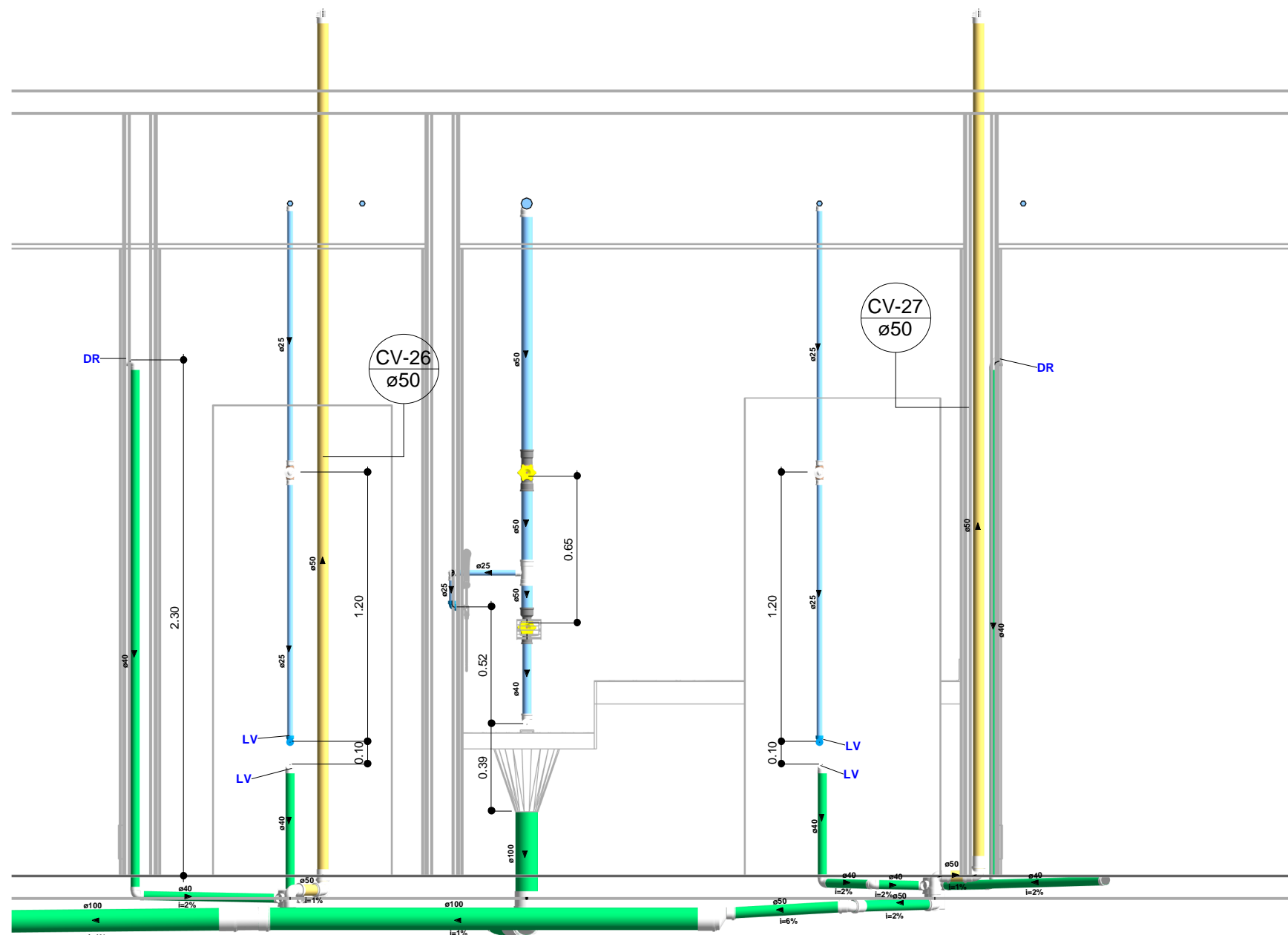
6 Corte Sanitário Pacientes Indiferenciado - 2
1 : 25



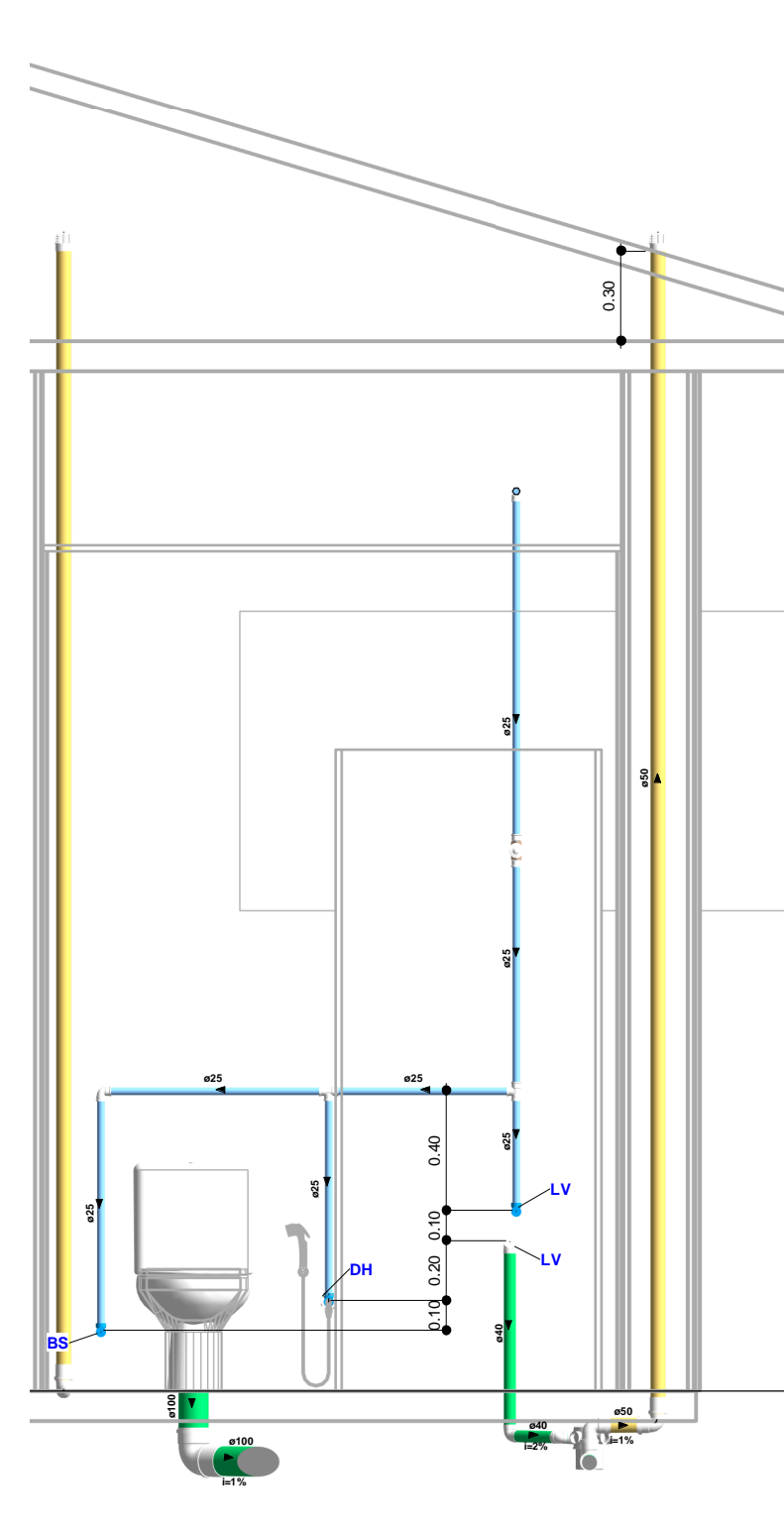
7 Corte Sanitário Paciente Exames - 1
1 : 25



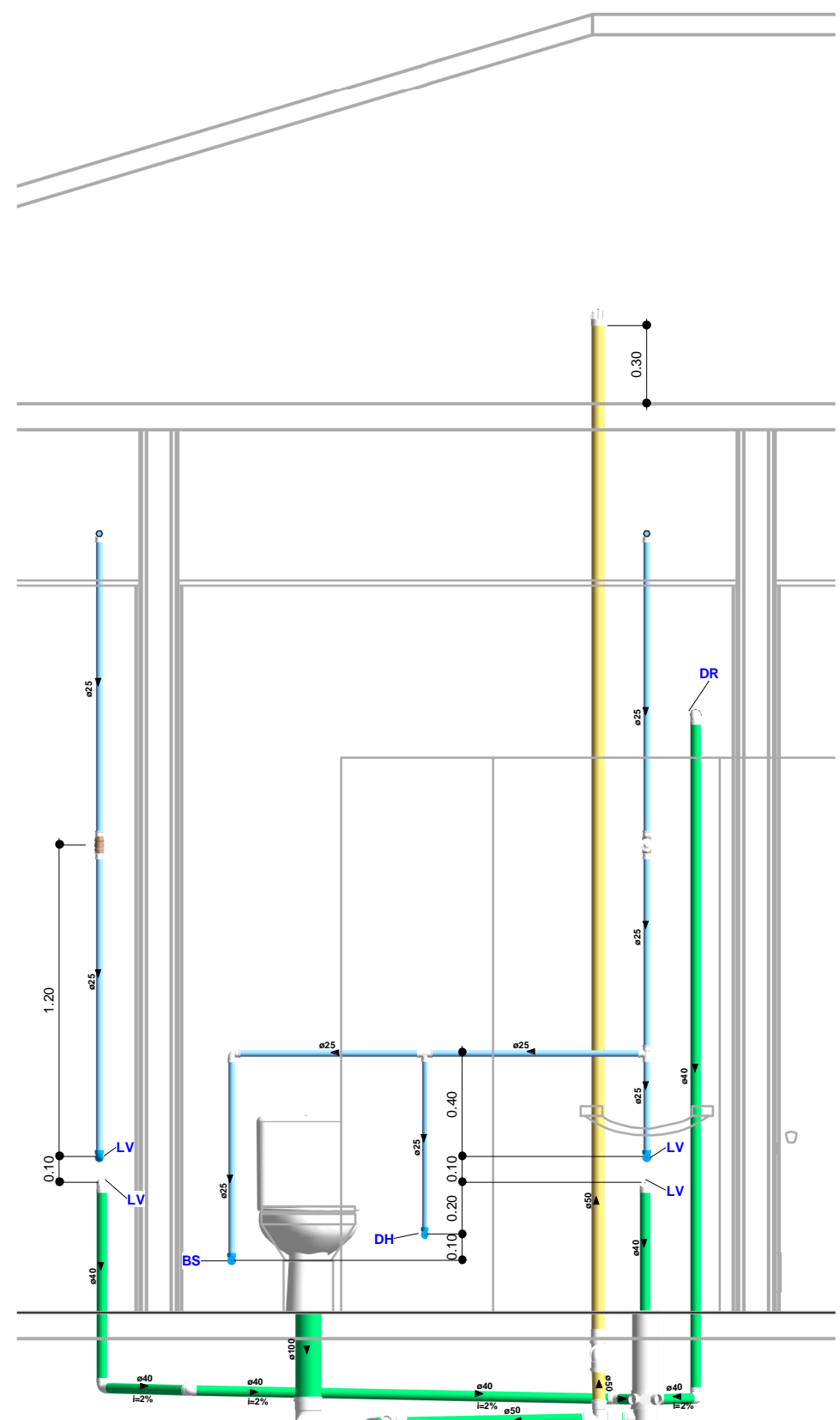
2 Planta Baixa - Água Fria - Área de Ultrassonografia - Indução Anestésica e Recuperação
1 : 50



4 Corte DML - Sala de Utilidades
1 : 25



8 Corte Sanitário Paciente Exames - 2
1 : 25



5 Corte Sanitário Pacientes Indiferenciado - 1
1 : 25



LEGENDA DE CONDUTOS	
TUBULAÇÃO PVC MARRON - ÁGUA FRIA	
TUBULAÇÃO PPR - ÁGUA QUENTE	
TUBULAÇÃO PVC BRANCO - ESGOTO SANITÁRIO	
TUBULAÇÃO PVC BRANCO - VENTILAÇÃO ESGOTO	
LEGENDA DAS COLUNAS	
CAFxx Øxx	COLUNA DE ÁGUA FRIA xx: número da coluna Øxx: diâmetro da coluna
CAQxx Øxx	COLUNA DE ÁGUA QUENTE xx: número da coluna Øxx: diâmetro da coluna
TDxx Øxx	TUBO DE QUEDA DE ESGOTO PRIMÁRIO xx: número da coluna Øxx: diâmetro da coluna
CVxx Øxx	COLUNA DE VENTILAÇÃO xx: número da coluna Øxx: diâmetro da coluna
LEGENDA DAS ABREVIÇÕES	
LV	Lavatório com joelho bucha latão de 90° - 25mm - 1/2" - h=60cm
LV-Q	Lavatório com joelho rosca fêmea PPR - 25MM - 1/2" - h=60cm
LV-T	Lavatório com T bucha latão de 90° - 25mm - 1/2" - h=60cm
TQ	Tanque com joelho bucha latão de 90° - 25mm - 1/2" - h=110cm
VS	Vaso sanitário com caixa acoplada - 3/4" - h=20cm
CH	Chuveiro com joelho bucha latão de 90° - 25mm - 1/2" - h=210cm
HM	Hemodialisador com joelho bucha latão de 90° - 25mm - 1/2" - h=30cm
RG	Registro de gaveta ou cancela op.ada o P/VC soldável - 3/4" - h=180cm
PIA	Joelho de 90° PVC Ø40mm série normal - h=50cm
EXP	Joelho de 90° PVC Ø40mm água fria soldável - h=33cm
DH	Lavatório com joelho bucha latão de 90° - 25mm - 1/2" - h=110cm
NOTAS	
<ul style="list-style-type: none">Necessária avaliação da rede existente para verificação das pressões existentes são suficientes para utilização do espaço;Caso ocorra baixas pressões nas tubulações o projeto deverá ser informado para avaliação da rede;Nas trechos horizontais das tubulações de esgoto sanitário utilizar as seguintes declividades:<ul style="list-style-type: none">2% para tubulações com diâmetro nominal igual ou inferior a Ø75mm;1% para tubulações com diâmetro nominal igual ou superior a Ø100mm;Utilizar anéis de borracha nas conexões de esgoto;Os terminais de ventilação dos tubos de ventilação deverão passar 30cm acima do telhado;Todas tubulações expostas deverão ser fixadas com braseadeiras;Todas saídas para consumo de água fria deverão ser do tipo soldável azul com bucha latão;	